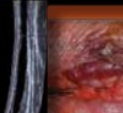
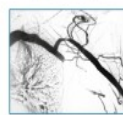


19<sup>ème</sup> Cours Congrès de la Société Française de l'Abord Vasculaire



# Abords vasculaires pour hémodialyse

CHIRURGIE • NÉPHROLOGIE • RÔLE INFIRMIER  
IMAGERIE DIAGNOSTIQUE • RADIOLOGIE INTERVENTIONNELLE



Du  
JEUDI 12  
au  
SAMEDI 14  
JUN  
2014

Centre  
de Congrès  
**Aix**  
en Provence

COMITÉ SCIENTIFIQUE :

- B. Beysse • E. Bresson • D. Fabre • G. Franco
- J.-J. Godier • M. Hanoy • F. Le Roy • J. Pengloan
- T. Pourchez • M. Rawa • C. Sessa
- L. Turmel-Rodrigues • O. Van Laere

[www.sfav.org/aix2014](http://www.sfav.org/aix2014)

AZIENDA OSPEDALIERA  
SANT' ANDREA  
FACOLTÀ DI MEDICINA E  
PSICOLOGIA



SAPIENZA  
UNIVERSITÀ DI ROMA

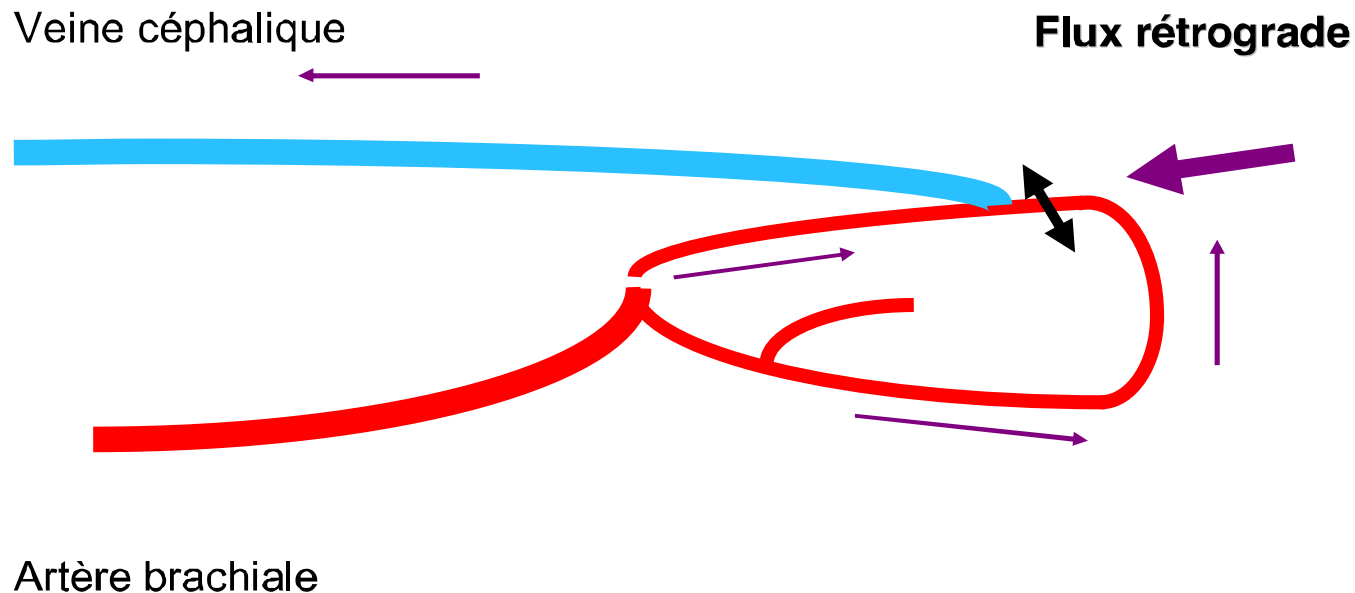
Traitement par LARD de l'ischémie associée aux abords vasculaires distaux a débit moyen.

Dott.ssa Emanuela Cordova  
UOC Nefrologia e Dialisi, AO Sant'Andrea  
Sapienza Università di Roma

 Nefrologia Interventistica

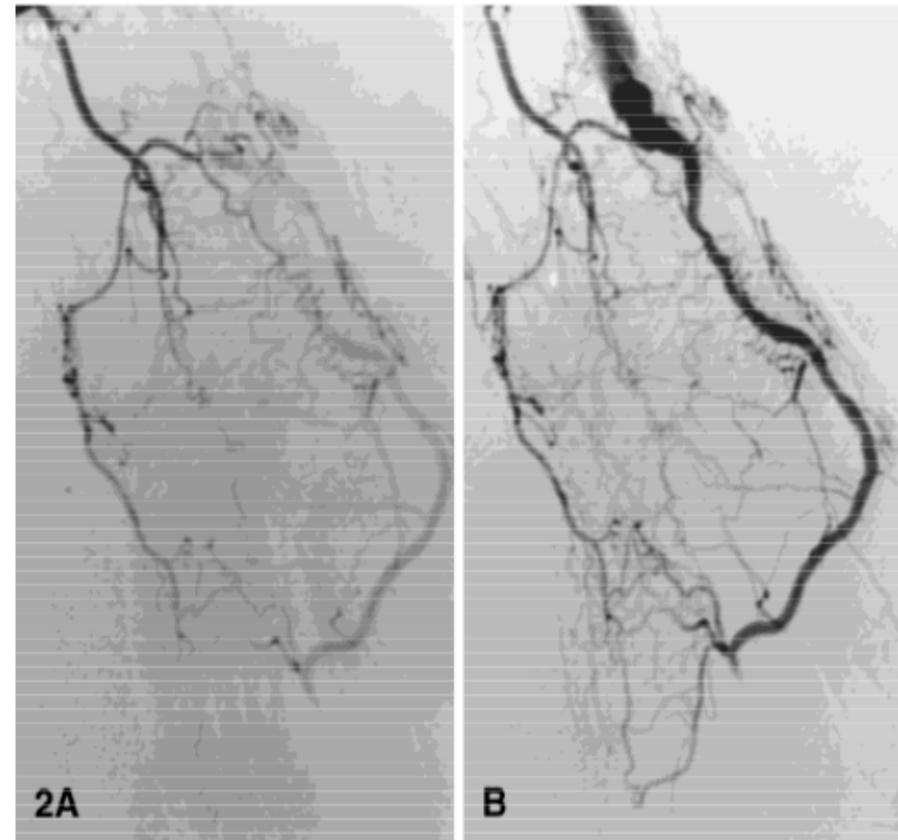
# La ligature de l'artère radiale distale (LARD)

- L'ischémie de la main est une complication des abords vasculaires pour l'hémodialyse qui est rare dans les fistules distales (1-2%).
- La ligature de l'artère radiale distale a été proposée par plusieurs auteurs pour la correction du vol des abords distales.



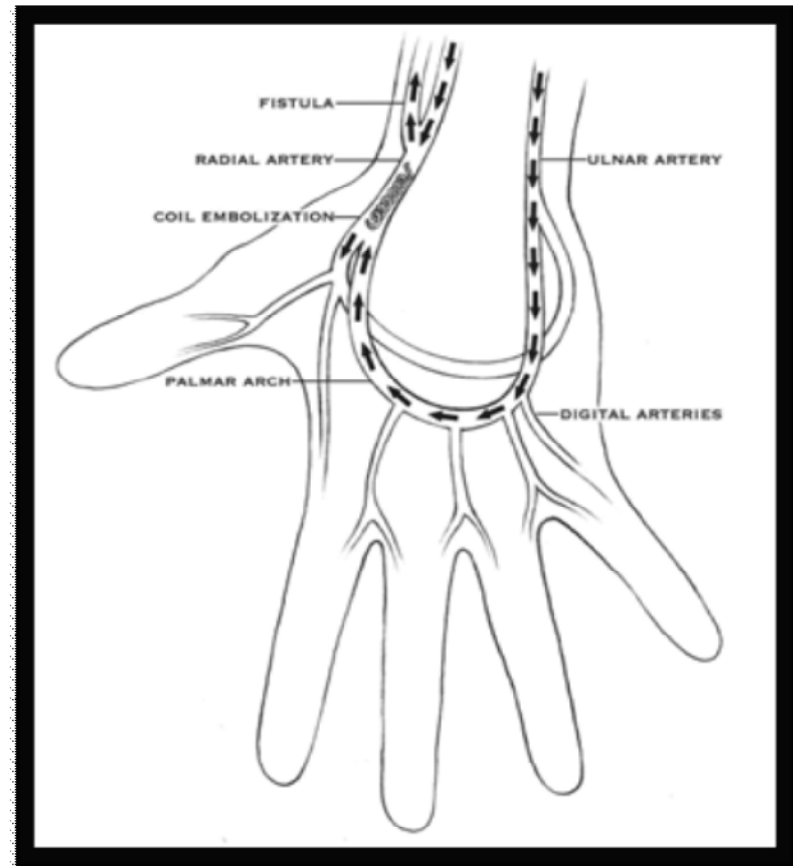
# La ligature de l'artère radiale distale (LARD)

- Correction de l'ischémie de la main (FAV radio-céphalique distale) avec LARD, en présence de occlusion de l'artère ulnaire.
- Après LARD amélioration immédiate des symptômes et guérison des lésions dans 10 mois



# La ligature de l'artère radiale distale (LARD)

- La ligature ou l'embolisation de l'artère radiale distale sont les gestes d'élection pour la correction de l'ischémie dans les fistules distales a débit moyen.
- Résolution des symptômes 87% des cas, aucune complication ( es. thrombose)



G.A. Miller, K.Khariton, The Journal of Vascular Access, 2008.

# Cas cliniques

- .. Deux femmes, âge 56 et 64 ans
- .. Anamnèse: obésité, habitude de fumer, diabète type II, maladie vasculaire périphérique significative.
- .. En hémodialyse depuis 18 et 24 mois, avec fistule radio céphalique distale.

# Signes Cliniques

- Douleur, réduction de la sensibilité et nécrose des doigts de la main.



Ischémie stade 3/4

# Signes Cliniques

Grade 3 à Douleurs au repos, parésie distale

Grade 4 à Ulcération ou nécrose limitée



Apparition des signes:

- 1<sup>er</sup> cas: 5 mois après proximalization anastomose (anastomotique sténose)
- 2<sup>eme</sup> cas: 4 mois après PTA (iuxtananastomotique sténose)

# Examen Doppler

- Débit 600 et 500 ml/min respectivement
- Alimentation de la fistule antérograde et rétrograde et très faible perfusion artérielle distale.
- Après compression de l'artère radiale distale modéré augmentation du flux des artères digitales
- Après compression de l'anastomose significative augmentation du flux des artères digitales

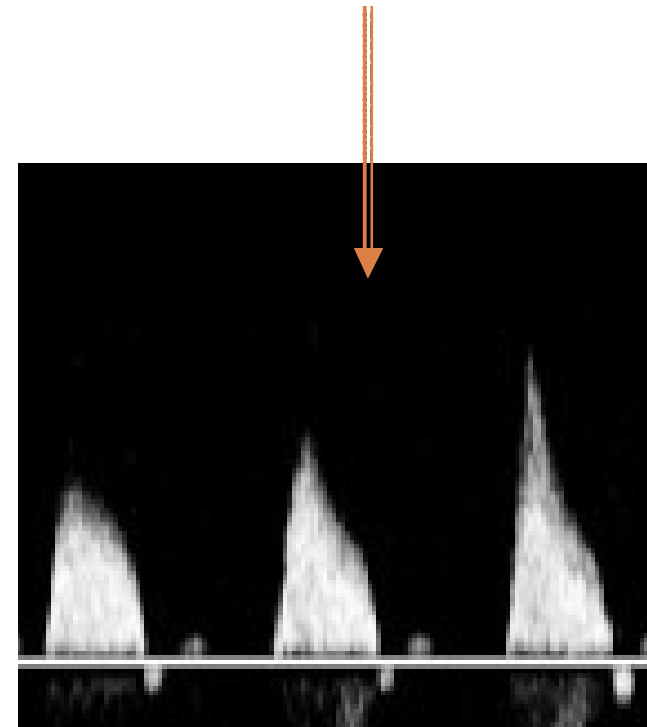
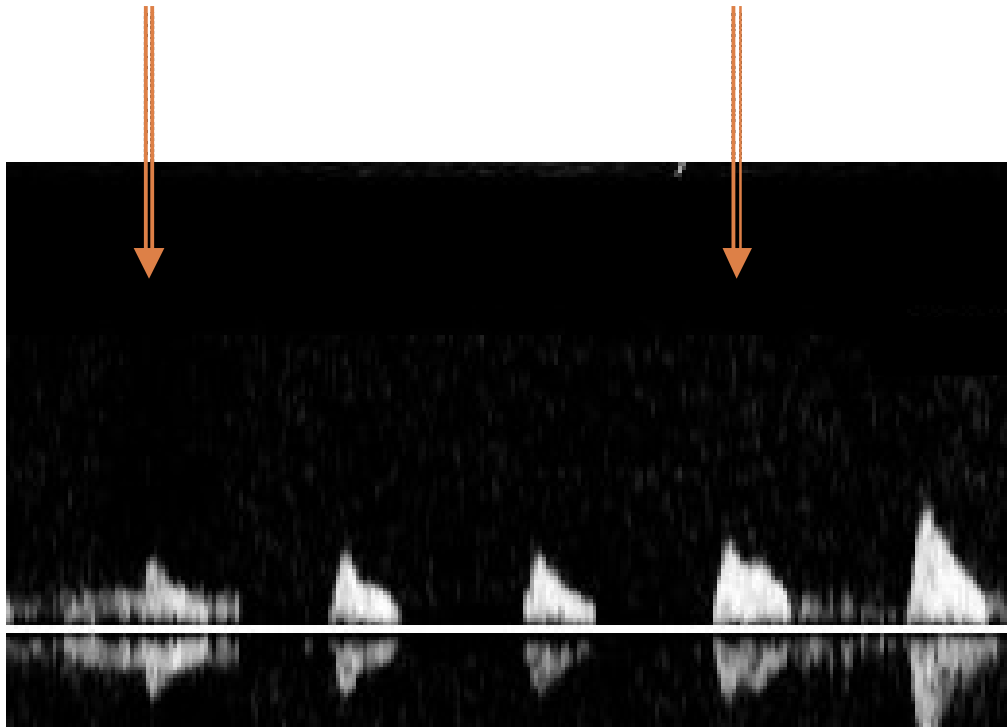


# Examen Doppler

FAV ouverte

compression de l'a. radiale distale

FAV fermée



artères digitales

# Traitement

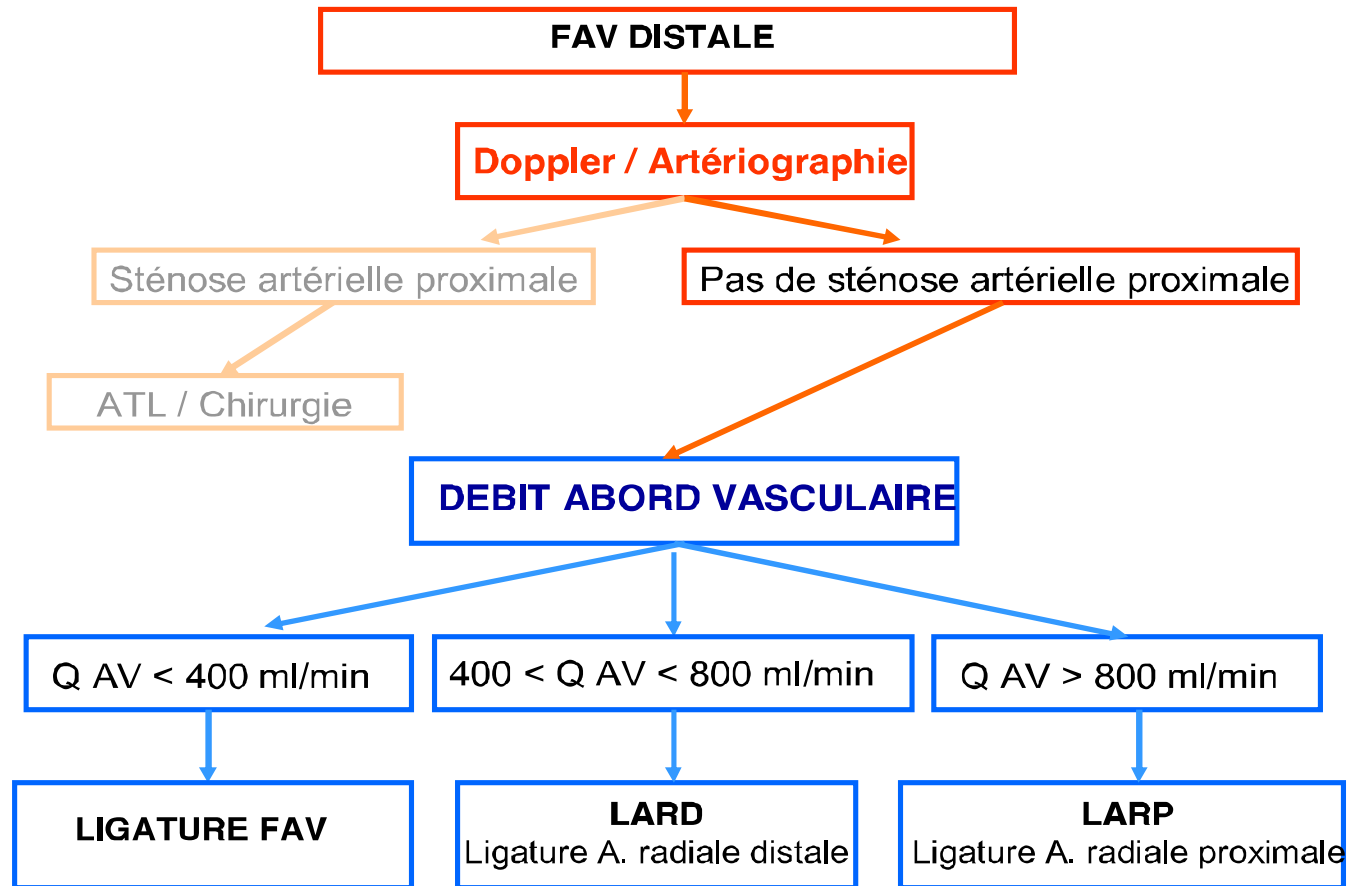


## Diagnosis and treatment of access induced ischaemia

- *Guideline 9.2.* Enhancement of arterial inflow, access flow reduction and/or distal revascularization procedures are the therapeutic options. When the above methods fail, access ligation should be considered (Evidence level II).

*VAS guidelines, NDT 2007*

# Traitement



# Résultats

- .. Amélioration immédiate des symptômes
- .. Guérison des lésions dans 1 mois et 3 mois respectivement
- .. Débit des abords vasculaires 1 mois après LARD 600 et 350 ml/min respectivement
- .. Dialyse poursuite sans complications (follow up 16 et 8 mois)

# Conclusions



- .. Dans notre expérience, après un diagnostic doppler, la LARD est efficace pour le traitement de l'ischémie distal dans les abords a débit moyen.
- .. Elle permet de maintenir la fonctionnalité de l'abord vasculaire en évitant la pose d'un cathéter veineux central.
- .. Un bas débit peut toutefois être possible.



# Abords vasculaires pour hémodialyse

CHIRURGIE • NÉPHROLOGIE • RÔLE INFIRMIER  
IMAGERIE DIAGNOSTIQUE • RADIOLOGIE INTERVENTIONNELLE



Merci pour l'attention