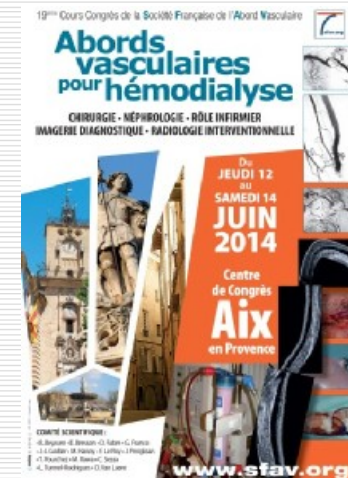


Peut-on faire une fistule du côté d'un sein opéré ?

Pierre Bourquelot

pbourquelot@sfav.org



Vignes (Presse Med 2010)

- Lymphoedème:
 1. Primitif: anomalie lymphatique congénitale
 2. Secondaire:
 1. France : anomalie acquise après traitement d'un K (sein + + +)
 2. Worldwide: filariose
 - Parfois associé à:
 - n Thrombose veineuse profonde
 - n Récidive du K
-

Osha, Shemesh

(Breast Cancer Res Treat 2012)

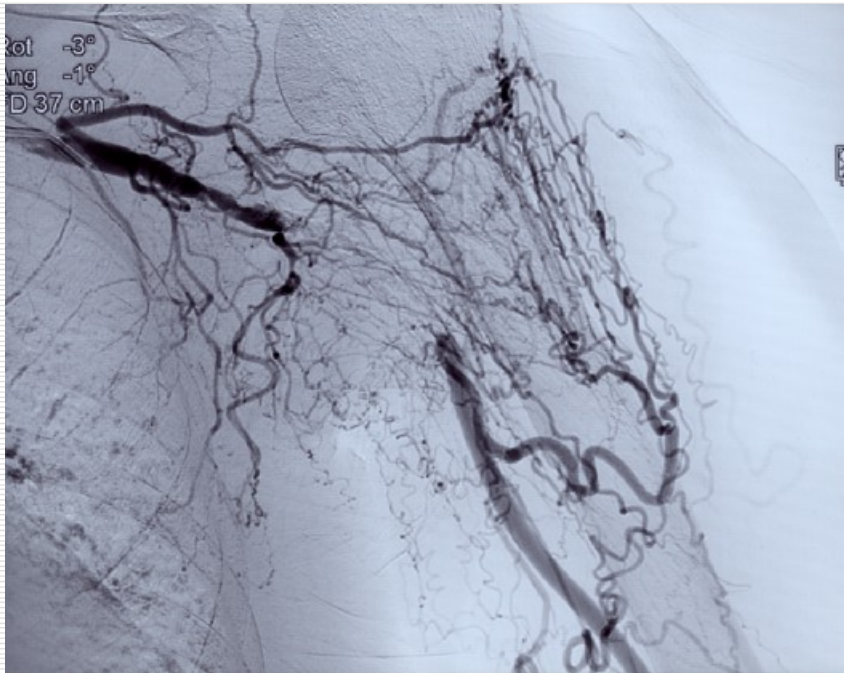
- Lymphoedème: up to 55% après curage ± radiothérapie
 - Recommandations d'éviter toute agression du MS ipsilatéral y compris toute ponction à l'aiguille
 - ? AV ipsilatéral si veines du MS opposé détruites, notamment par chimiothérapie
 - 1 RCF & 2 BrCF homolat: lymphoedème=0(3-76m)
 - 3 publications: chirurgie de la main sans conséquences sur apparition ou ↑ du lymphœdème
 - Conclusion: FAV ipsilatérale >> PAV controlatéral
-

Observations

Osha, Shemesh

- 3 patientes
 1. radiothérapie axillaire + chimiothérapie
 2. Chimiothérapie
 3. Pas de traitement complémentaire
 - > 20 ganglions enlevés
 - Cartographie écho-Doppler
 - FAV ipsilatérale créée et utilisée
 - Pas de lymphoedème à 2, 20 et 76 mois
-

Artérite post-radique



- 1974 Mastectomie + irradiation
 - 2007 FAV Rad Cep pas encore utilisée
 - 2011 Recanalisation + Stent
 - 2012 « Panaris » FAV non utilisée Fermeture
-

2015

CACVS - PARIS



CONTOVERSES
ET ACTUALITES EN CHIRURGIE VASCULAIRE CAP
**CONTROVERSIES
& UPDATES
IN VASCULAR SURGERY**

MARRIOTT RIVE GAUCHE & CONFERENCE CENTER
PARIS, FRANCE

*Save
the date!*

January 22-24 2015

Chairman
Jean-Pierre Bourquien Jr

French Scientific Committee
Yves S. Alimi
Jean-Luc G. Girard
Eric A. Lalme
Franz Soukup
Paschal D. Cognigni
Hélène Kobelner
Jean-Marc Ancelet

International Scientific Committee
Pengkang Cao
Nikolaos Chertais
Hans-Herwig Gottrup
Christian J. Liapis
Martin H. A. Little
Antonio M. Arraiza

ACCREDITATION
EFMD EQUIS
AACSB
AMBA

www.cacvs.org

VAS - BARCELONE

**9th CONGRESS OF
VASCULAR ACCESS SOCIETY**
April 15-18, 2015 **BARCELONA**



BARCELONA
2015