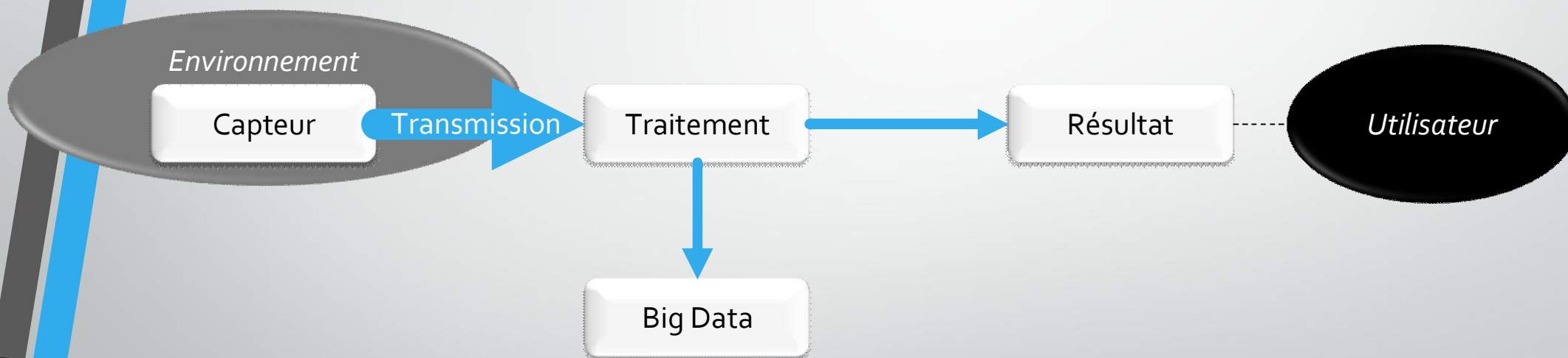


Les Objets Connectés et leurs applications aux abords vasculaires



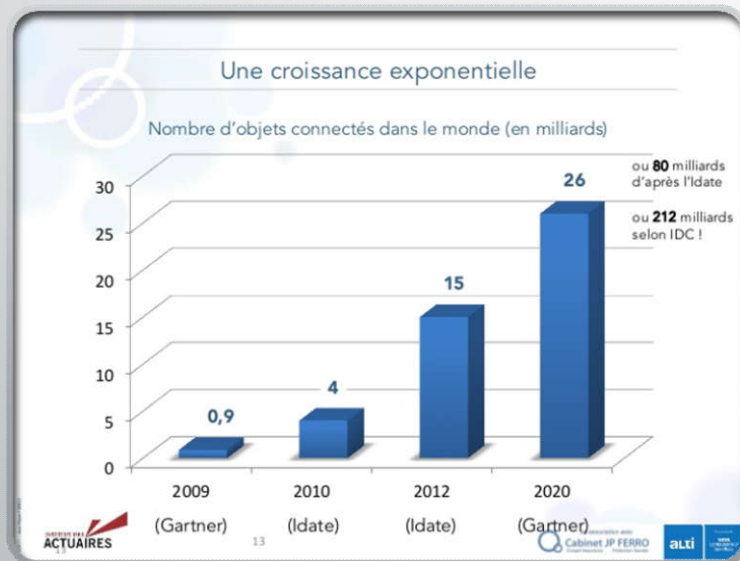
17/06/2017

Qu'est-ce qu'un objet connecté ?



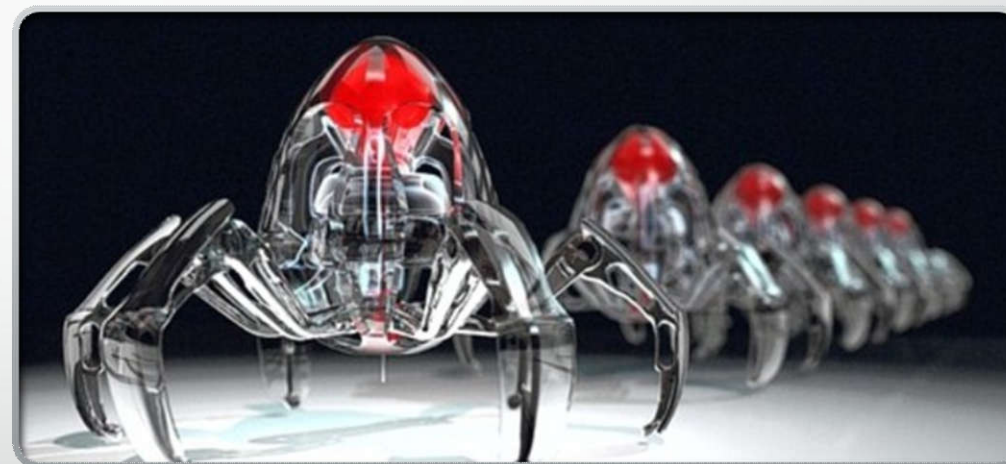
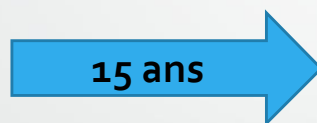
17/06/2017

Evolution du marché



- Révolution Numérique
- Apparition du marché des données
- Evolution des technologies

Evolution technologique



De la lampe connectée aux nanorobots

Impact futur sur le monde de la santé

- Modification du parcours patient
- Nouvel outil du professionnel de santé



Photo : emr industries

Ethique et réglementation

- Données sensibles
- Vide juridique
- Dispositif médical?

Application aux abords vasculaires les capteurs

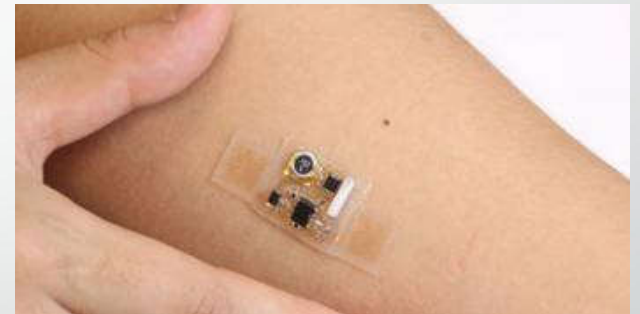


- Oxymétrie réfléchissante
- Echo doppler

Application aux abords vasculaires

Les nanotechnologies

- Nanocapteurs implantés dans le patient
 - Optiques
 - Capillaires
- Biocircuits



Meilleur confort, observance, plus grande précision

17/06/2017

Nous vous remercions
pour votre attention