

# Diminution des bactériémies par la collaboration multidisciplinaire : la clé du succès !



PHOTO : ADRIEN WILLIAMS

**Monika Dysko**, infirmière praticienne spécialisée aux soins aux adultes (IPSSA), Ms. Sc. Inf.,  
Direction des soins infirmiers (DSI), Centre hospitalier de l'Université de Montréal (CHUM)

Congrès de la société francophone des abords vasculaires  
2 juin 2023  
Centre de Congrès Aix-en-Provence, France



© SFAV, 2022



# Remerciements

## Conceptrice :

- Madame Monika Dysko, IPSSA, DSI

## Collaborateurs :

- Dr Jean-Maxime Côté, néphrologue, DAMU
- Dr Soumeya Brachemi, néphrologue, Direction de la recherche
- Dr Guillaume Bollée, néphrologue, DAMU
- Dr Patrice Savard, infectiologue, DAMU
- Isabelle Vaillant, IPSSA, DSI
- Marie-Laure Raphaël Brossard, chef de service, DSI
- Chantal Soucy, adjointe au directeur, Direction générale
- Lida Maria Ospina Giraldo, CSI, Direction générale
- Smyrne Desinor, infirmière clinicienne, DAMU
- Kamylia Haoudar, infirmière clinicienne, DSI
- Dr Stéphane El Koury, chirurgien vasculaire, Direction générale
- Stéphane Roux, pharmacien, DAMU
- Dr Éric Therasse, radiologue, DAMU

# Conflits d'intérêts

- Aucun

# Problématique identifiée

- Publication annuelle de l'Institut national de santé publique du Québec (INSPQ) : [Bactériémies associées aux accès vasculaires en hémodialyse](#)
- CHUM a un des plus hauts taux de bactériémies des centres de dialyse du QC en 2019
- Alarme lancée par l'équipe de prévention des infectons du CHUM

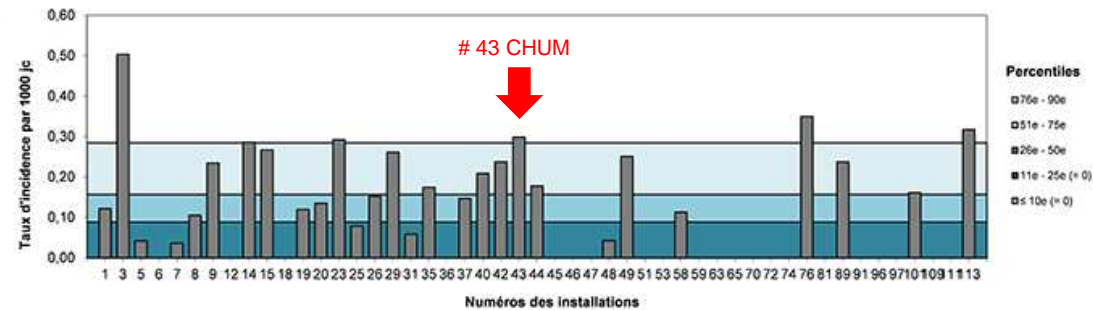


Figure 11 – Taux d'incidence des bactériémies sur cathéter, par installation (2018-2019) et percentiles des taux d'incidence (2014-2015 à 2017-2018), Québec, 2018-2019 (taux par 1 000 jours-cathéters)

© INSPQ, 2019

# Groupe de travail – janvier 2019

## Composition

MD

- Néphrologues + résident
- Infectiologue
- Angio-radiologue + résident
- Chirurgien vasculaire
- Pharmacien

INF

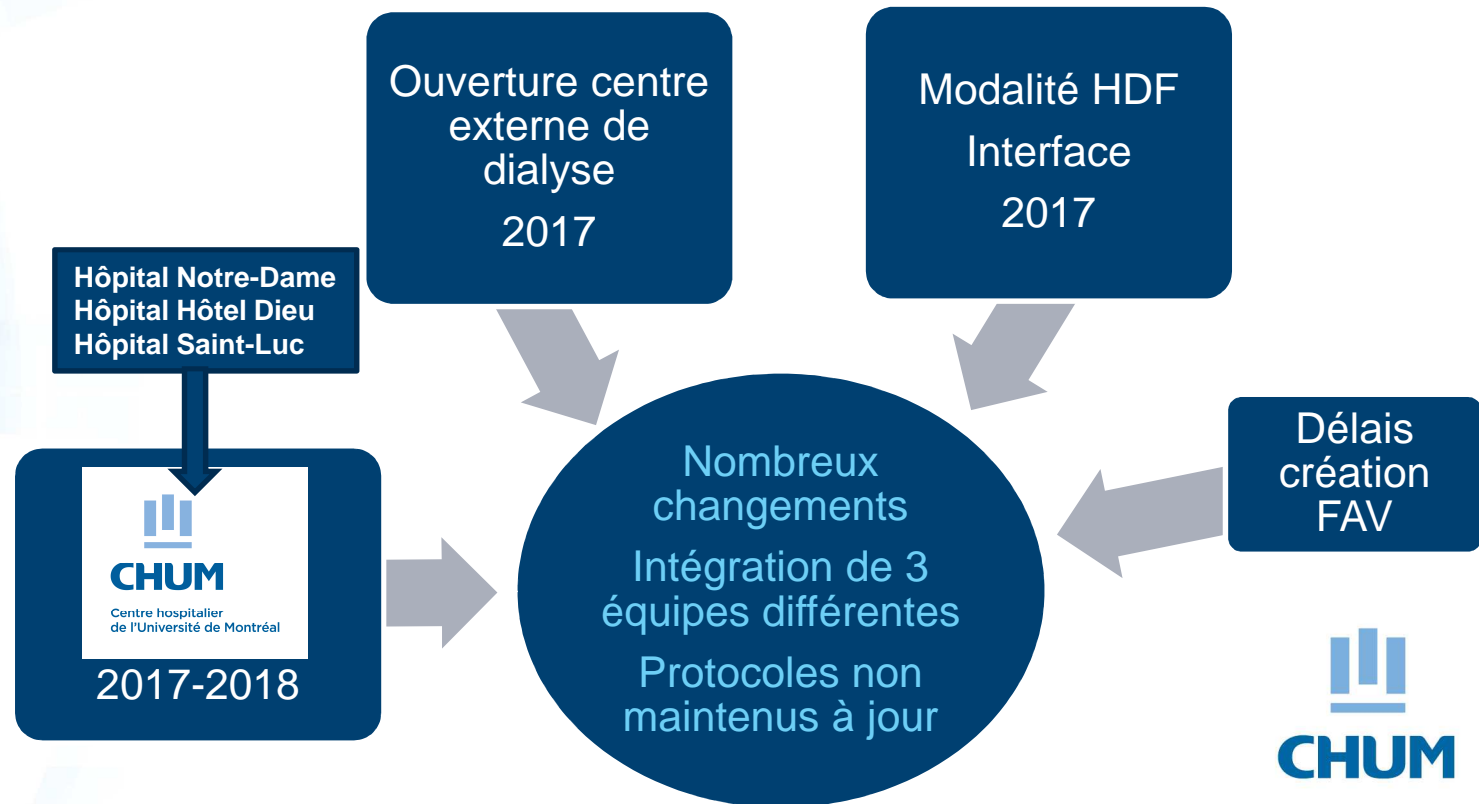
- Prévention des infections
- IPS
- Inf accès vasculaires
- Conseiller infirmier spécialisé
- ICU

## Objectifs

- **Diminuer le taux de bactériémies sur cathéter d'hémodialyse**
  - Identifier les causes et facteurs de risque
  - Effectuer une revue de littérature
  - Uniformiser les pratiques
  - Diminuer le recours aux cathéters centraux



# Causes identifiées



# Interventions

## Équipe infirmière

Protocoles

Matériel

Formation

Audits

Sensibilisation pts

## Pharmacie-EPI

Révision technique

Matériel

## Radiologie

Audits et révision des protocoles

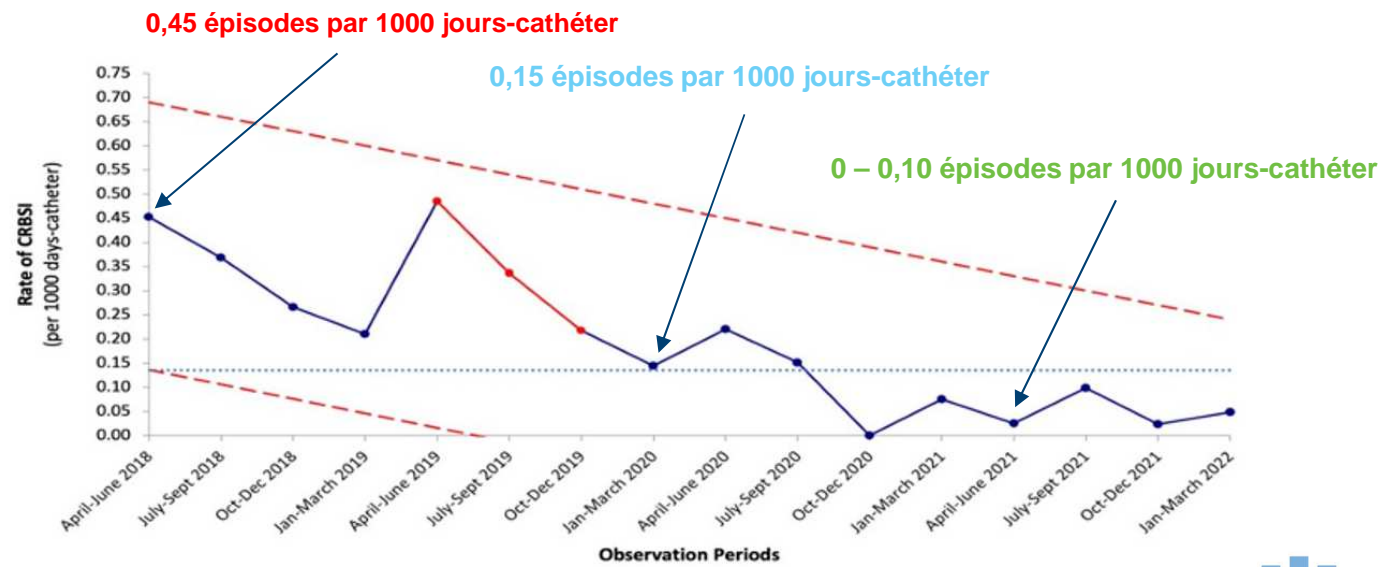
Création FAV per cutanée en radiologie

## Chirurgie vasculaire

Diminution délais création FAV

Deux nouveaux chirurgiens

# Résultats



© Jean-Maxime Côté, 2023



# Messages à retenir

- 1 Approche multidisciplinaire est primordiale
- 2 Rôle de l'équipe infirmière dans les groupes de travail
- 3 Évaluation systématique des raisons du cathéter en place

# Références

- Institut national de santé publique du Québec (INSPQ). (2019). *Surveillance provinciale des infections nosocomiales-bactériémies associées aux voies d'accès vasculaires en hémodialyse*.  
<https://www.inspq.qc.ca/infectionsnosocomiales/spin/bac-hd>
- Institut national de santé publique du Québec (INSPQ). (2019). *La prévention des bactériémies associées aux accès vasculaires en hémodialyse*.  
[https://www.inspq.qc.ca/sites/default/files/publications/2601\\_bacteriemies\\_acces\\_vasculaires\\_hemodialyse.pdf](https://www.inspq.qc.ca/sites/default/files/publications/2601_bacteriemies_acces_vasculaires_hemodialyse.pdf)

# Questions/commentaires

[monika.dysko.chum@ssss.gouv.qc.ca](mailto:monika.dysko.chum@ssss.gouv.qc.ca)

Merci !

