

Boucle artério-artérielle comme abord vasculaire de recours en hémodialyse série de cas

Cherine Kraria, IDE hémodialyse

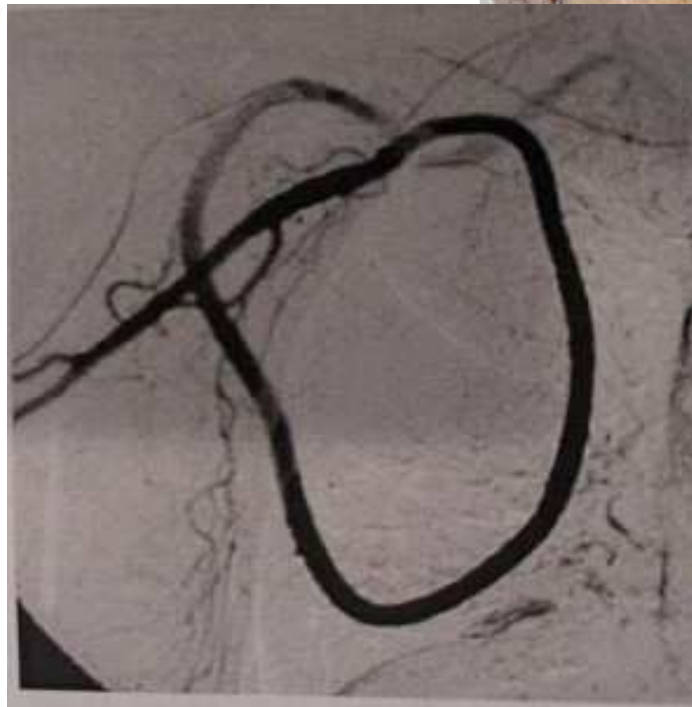
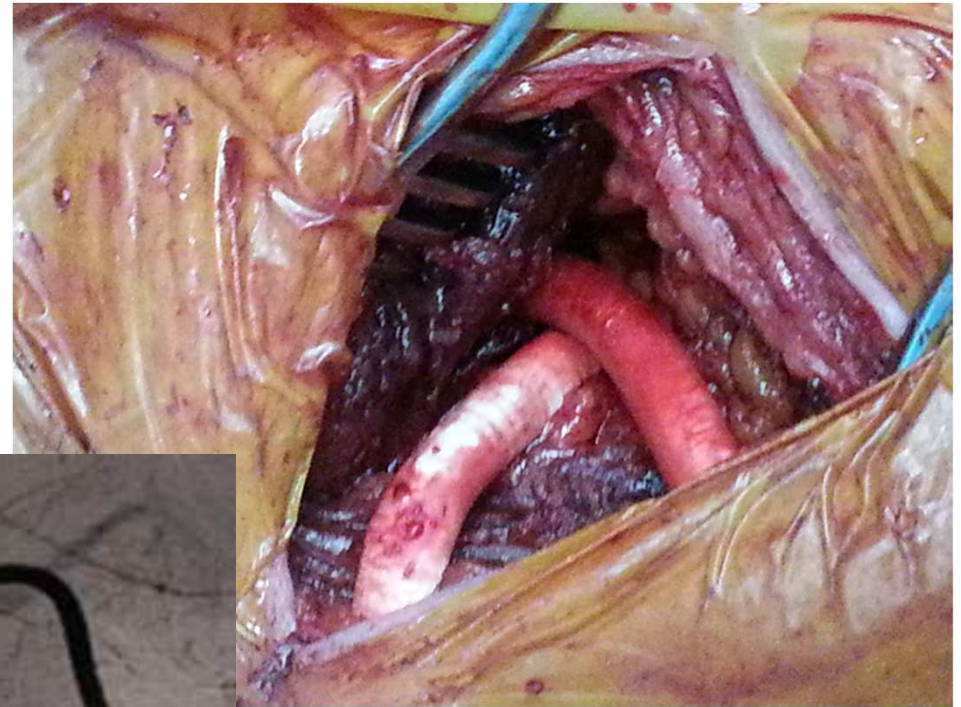
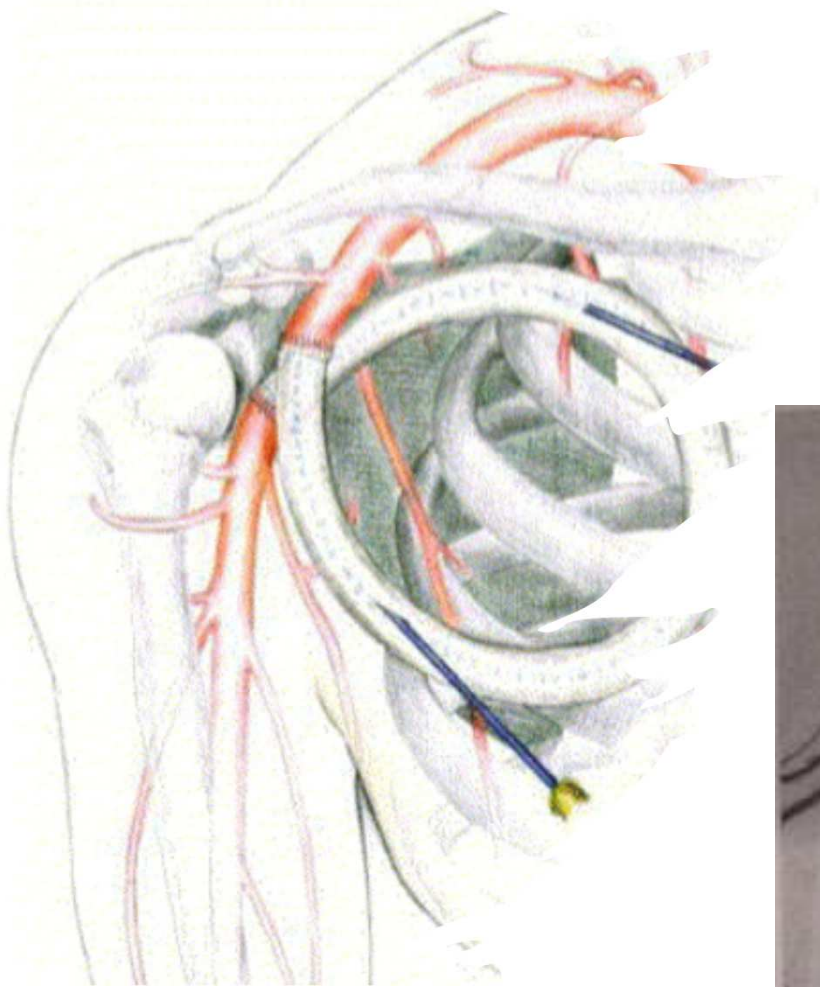
Centre d'Hémodialyse Bouchard – Clinique Bouchard, Marseille

Co-auteurs : Olivier Hartung**, Philippe Giaime*, Cherine Kraria*, Mélanie Mistretta*,
Sabrina Pons*, Audrey Gourdon*, Dammar Bouchouareb***, Dominique Jaubert****,
Valérie Faure-Luc*****

Clinique Bouchard ELSAN, Marseille ; CHU Conception-APHM, Marseille***, CHU Nord-
APHM**, Marseille ; CH Aix-en-Provence**** ; Clinique la Casamance Almaziva,
Aubagne******

Objectif

- Echecs répétés d'abords vasculaires conventionnels chez certains patients
- Solutions alternatives difficiles à trouver
- Proposition de boucle artério-artérielle, en site axillaire (accessible, peu utilisé auparavant, moins à risque infectieux)
- Présentation d'une série de cas



JOURNAL OF VASCULAR SURGERY
Volume 42, Number 2

Matériels et méthodes

- Etude rétrospective, non interventionnelle, sur les 15 dernières années dans tous les centres de la région marseillaise (Marseille, Aubagne, Aix-en-Provence)
- Recueil des données démographiques, antériorité d'abord, événements cliniques, durée de validité

Résultats (1)

- 9 patients, 6 F / 3 H
- âge moyen 51 ans à la création de l'abord
- Causes de la néphropathie: diabète (n=3), PKR (n=2), NTIC (n=2), GNC (n=1), NAS (n=1)

- Nombre moyen d'abord préalable: 6,3 (3-10)
- Durée moyenne d'utilisation de la boucle: 73,5 semaines (12-286)

Résultats (2)

- Complications:
 - Sténose nécessitant une ATL: 2
 - Infection: 2
 - Thrombose: 3
 - Faux-anévrisme: 4
 - Ischémie distale lors d'une thrombose: 1
- Sur les 9 patients, 3 sont toujours en vie et dialysés sur leur boucle axillaire

La Ponction IDE

- Anxiété de la ponction
- Ponction thoracique
- Ponction faite par des IDE expérimentés
- Plus douloureuse
- Compression longue de minimum 30 minutes

Conclusion

- Abord « exceptionnel »: 9 cas sur les 15 dernières années
- Historique des voies d'abord complexes
- 66% de femmes, âge moyen plutôt jeune
- Utilisation délicate
- Durée moyenne de validité assez longue (73,5 semaines): voie de recours potentielle

MERCI DE VOTRE ATTENTION