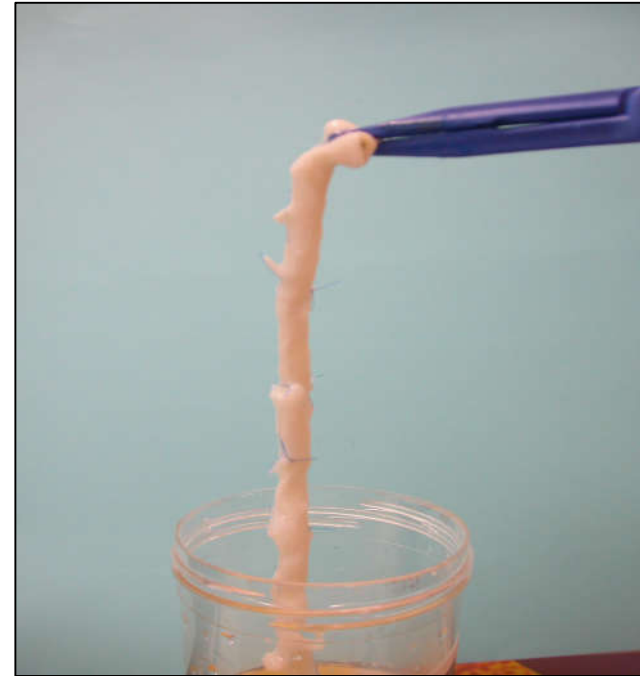


# Pontage en allogreffe veineuse pour accès vasculaire d'hémodialyse

P Branchereau - A Belarbi – E Picard

# FAV quel Substitue ?

- **Veines Homologues**  
**(idéal)**
- **Veines Hétérologues**  
**(Fraîches)**
- **Prothèses**



# Perméabilité des FAV natives

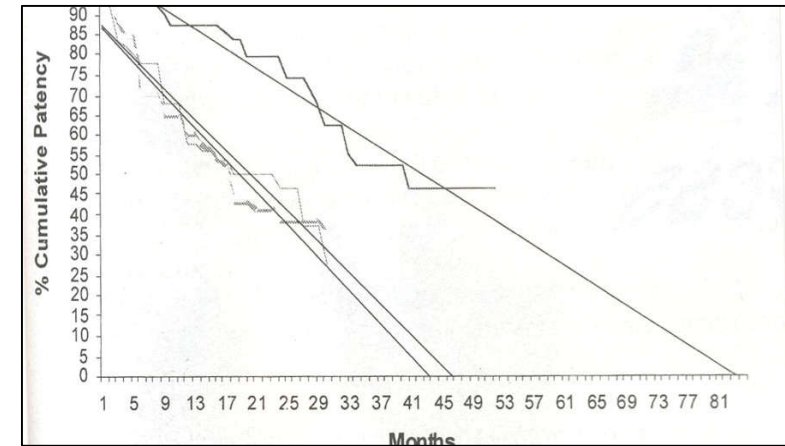
- Perméabilité primaire : 60% à 1 an et 51% à 2 ans
- Perméabilité secondaire : 71% à 1 an et 64% à 2 ans
- Échec primaire : 23%

Al-Jaishi, A. A. et al. Patency rates of the arteriovenous fistula for hemodialysis: a systematic review and meta-analysis. *Am J Kidney Dis* 63, 464–478 (2014).

# Perméabilités des accès : littérature

**FAV** : 50% à **6 ans**

**PTFE** : 50% à **2 ans**



Lok CE, Sontrop JM, Tomlinson G, Rajan D, Cattral M, Oreopoulos G, Harris J, Moist L.:  
Cumulative patency of contemporary fistulas versus grafts (2000-2010). Clin J Am Soc Nephrol 8:  
810–818, 2013

Allemang MT, Schmotzer B, Wong VL, Lakin RO, Woodside KJ, Schulak JA, Wang J, Kashyap  
VS.: Arteriovenous grafts have higher secondary patency in the short term compared with autologous  
fistulae. Am J Surg 208: 800–805, 2014

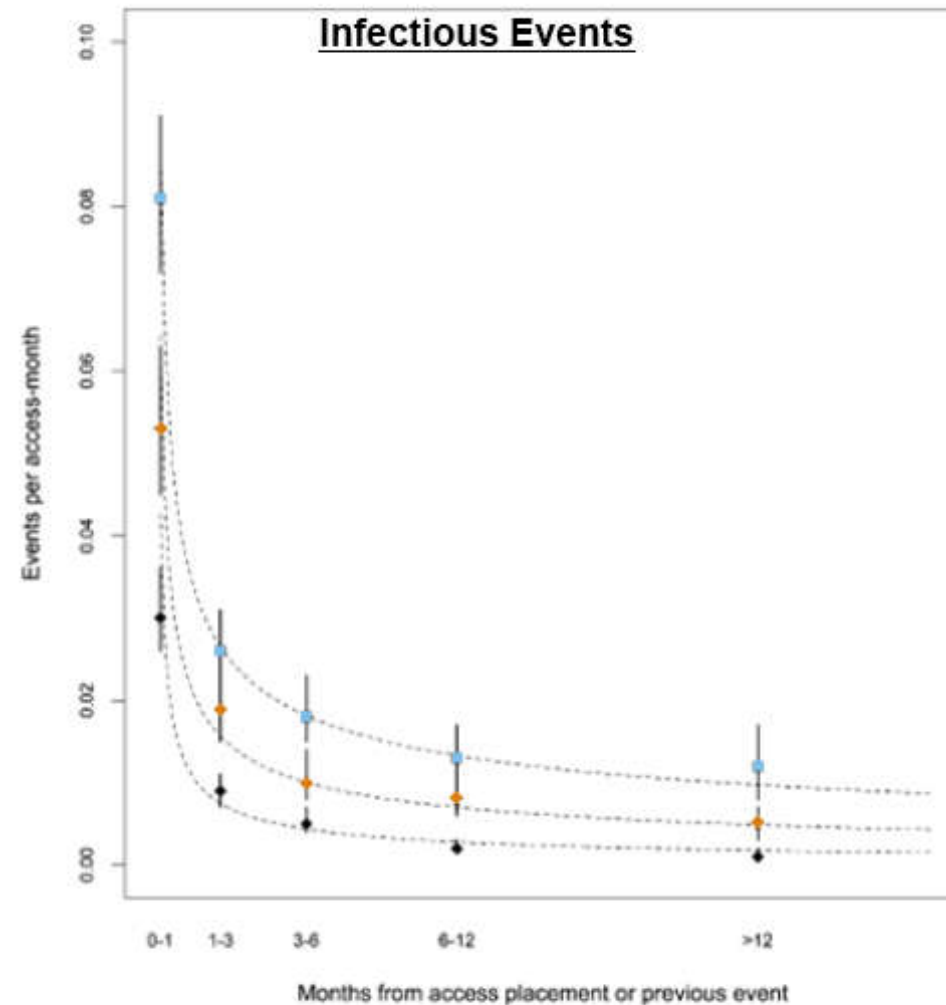
# Risque Infectieux

Catheter (15-36 %) >  
Prothèses (9-28%) >  
FAVn (1-2,5 %)

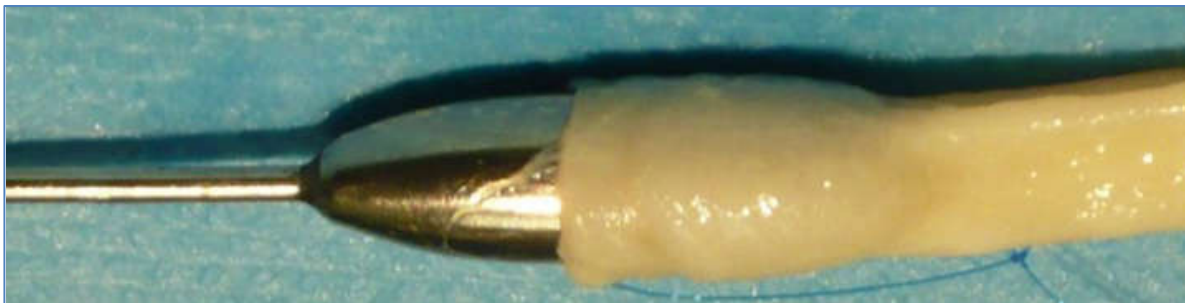
Ravani et al. *JASN* 24(10): 1668-77, 2013

Harish A, Allon M. Arteriovenous graft infection: a comparison of thigh and upper extremity grafts. *Clin J Am Soc Nephrol.*2011;6:1739-1743.

Schutte WP, Helmer SD, Salazar L, Smith JL. Surgical treatment of infected prosthetic dialysis arteriovenous grafts: total versus partial graft excision. *Am J Surg.* 2007;193:385-388.



# Allogreffons veineux (conservation 4°)



# Matériel et Méthode

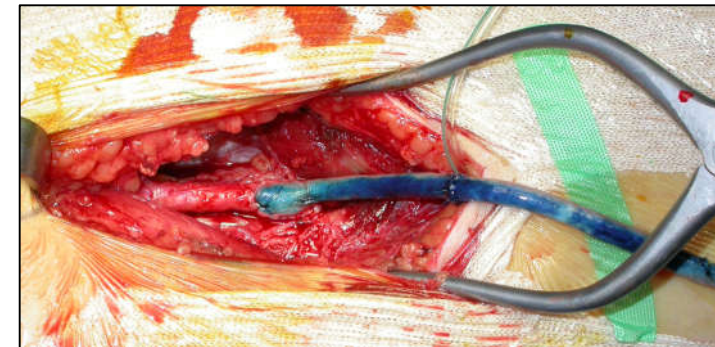
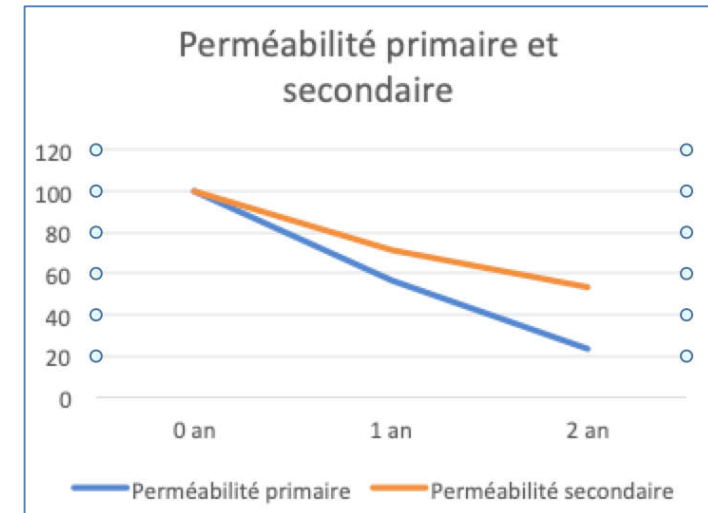
- Etude rétrospective Janvier 2013 Juin 2018
- 578 Création FAV
- 111 pontage en Allogreffe ( 19,2 %)
- 65 h pour 46 f
- Ages 69,2 ans (61,4 FAV)





# Résultats 1

- Perméabilité primaire :  
56,4% à 1 an et 23,3% à 2 ans
- Perméabilité primaire assistée :  
67,6% à 1 an et 54% à 2 ans
- Perméabilité secondaire :  
71,3% à 1 an et 53,4% à 2 ans





# Résultats 2

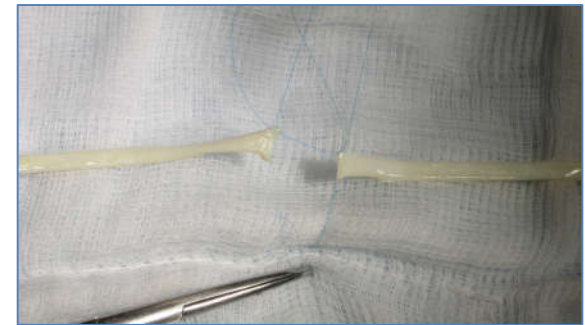
- Taux d'infection : 4,5 %
- 2 infections précoces ( J10 et 1 mois)
- 3 infections tardives ( 5 mois, 11 mois et 4 ans)
- Bacterio : Staph BMR 3 Neg 2 (BMRU 1)
- 4 explantations fermetures (2 précoces)
- 1 réfections

(Littérature prothèses 9 - 28 % d'infection)



# Immuno-conversion

- 6 patients ont été greffés depuis la création de leur pontage de fistule. Seulement 1 patient a présenté une immuno-conversion pour les Ac anti HLA entre la création de la fistule et la greffe. Il a été transfusé de 2 culots globulaires sur cette même période.



# Conclusion

- Prédéféfé l'allogreffé veineuse à la prothése
- Faible taux d'infection bonne perméabilité



Problème de disponibilité et surtout