

Abords vasculaires pour hémodialyse

25^{ème} COURS-CONGRÈS de la SOCIÉTÉ FRANCOPHONE de L'ABORD VASCULAIRE

12 | 13 | 14
MAI 2022

Palais des Congrès
Ajaccio

CHIRURGIE
NÉPHROLOGIE
RÔLE INFIRMIER
IMAGERIE DIAGNOSTIQUE
RADIOLOGIE INTERVENTIONNELLE

LOGISTIQUE

Tél. : +33 (0) 1 53 79 05 05
mrenault@cr2conseil.com

www.sfav.org/ajaccio2022

COMITÉ SCIENTIFIQUE
Président : Serge DECLEMY
Mélanie HANOY
Luc TURMEL
Frank LE ROY
Jean-Yves BOSCH
Olivier PICHOT
Thierry POURCHEZ
Marek RAWA
Nirvana SADAGHIANLOO



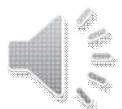
- Controverse :
La FAV distale est-elle toujours l'abord vasculaire de 1ère intention en 2022 ?
-Evidemment !
- Plus vraiment : synthèse KDOQI

Nicola Pirozzi MD, PhD

*Unità di Nefrologia e Dialisi,
Servizio di Nefrologia Interventistica
CDC Nuova ITOR, Roma, Italy*

nicola.pirozzi1@gmail.com

www.nefrologiainterventistica.com



DILEMME:

La FAV distale est-elle toujours l'abord vasculaire de 1ère intention en 2022

-Evidemment ?



DISTAL AUTOLOGOUS ARTERIO-VEINUS FISTULA (AVF)

GOLD STANDARD VASCULAR ACCESS FOR

CHRONIC HAEMODIALYSIS



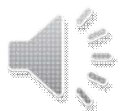
DISTAL AUTOLOGOUS ARTERIO-VEINUS FISTULA (AVF)
GOLD STANDARD
VASCULAR ACCESS FOR CHRONIC HAEMODIALYSIS

Mais:

- **Taux echec immediat (jousq'a 50%!)**
- **Recours CVC (+ bacteriemie etc..)**

+ Pression des Labos...

- early cannulation graft...
- early ponctionable FAV percutanèe...
- exoprotese (Optiflow): success pour tous...



DISTAL AUTOLOGOUS ARTERIO-VEINUS FISTULA (AVF)
GOLD STANDARD
VASCULAR ACCESS FOR CHRONIC HAEMODIALYSIS

Guidelines:

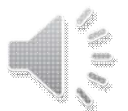
- Faible évidence (on manque fort des études)
- Suggestion basée sur opinion d'expert

En résumé: presque tout est légitime en dépendance du cas particulier et des ressources locales..



Pourquoi?

DISTAL AUTOLOGOUS ARTERIO-VEINUS FISTULA (AVF)
GOLD STANDARD
VASCULAR ACCESS FOR CHRONIC HAEMODIALYSIS

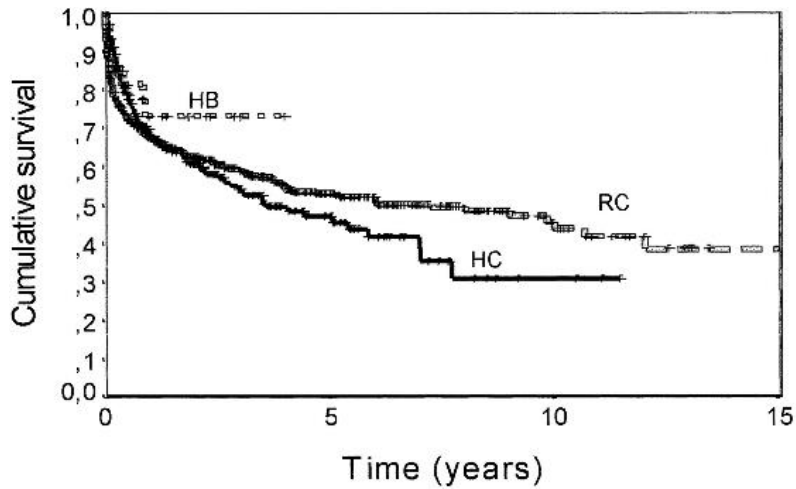


Pourquoi faut-il absolument privilégier les fistules à l'avant-bras? Luc Turmel

- 1- meilleurs taux de survie à long terme
- 2- beaucoup moins de complications ischémiques
- 3- beaucoup moins d'hyperdébits et anévrismes
- 4- préservation du capital veineux
- 5- moindre gravité des complications
- 6- moindre morbidité des reprises endovasculaires et chirurgicales

FOREARM fistula first





Rodriguez, J. A. et al. *Nephrol. Dial. Transplant.* 2000

**Distal access:
better long term patency
vs
proximal AVF and graft**

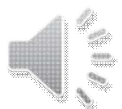
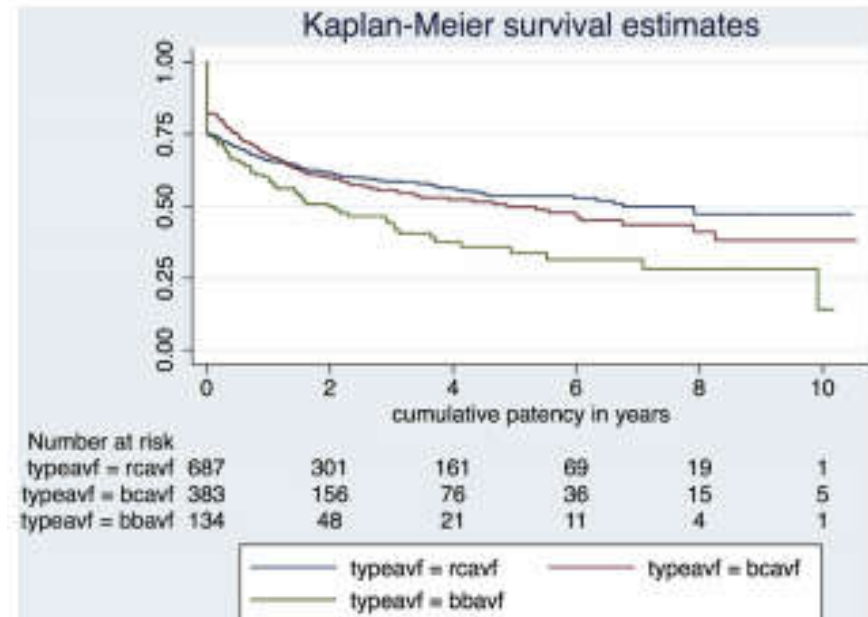
Eur J Vasc Endovasc Surg (2016) 51, 134–140

Natural History of Common Autologous Arteriovenous Fistulae: Consequences for Planning of Dialysis Access

T. Wilmink ^{a,*}, L. Hollingworth ^b, S. Powers ^b, C. Allen ^a, I. Dasgupta ^b

^a Department of Vascular Surgery, Heart of England NHS Foundation Trust, Birmingham, UK

^b Renal Medicine, Heart of England NHS Foundation Trust, Birmingham, UK





**Distal access:
lower complications,
easier to treat
vs proximal AVF and graft**



Sindrome HAIDI

Terapia

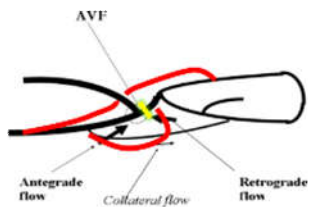
FAV PROSSIMALI

- Stenosi arteria succlavia?
- FAV residua "sovranumeraria"?
- FAV LL (tipo Gractz)?
- Iperensione venosa?

Basso Qb
Chiusura

Medio Qb
DRILL
PAI

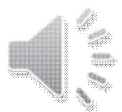
Alto Qb
RUDI



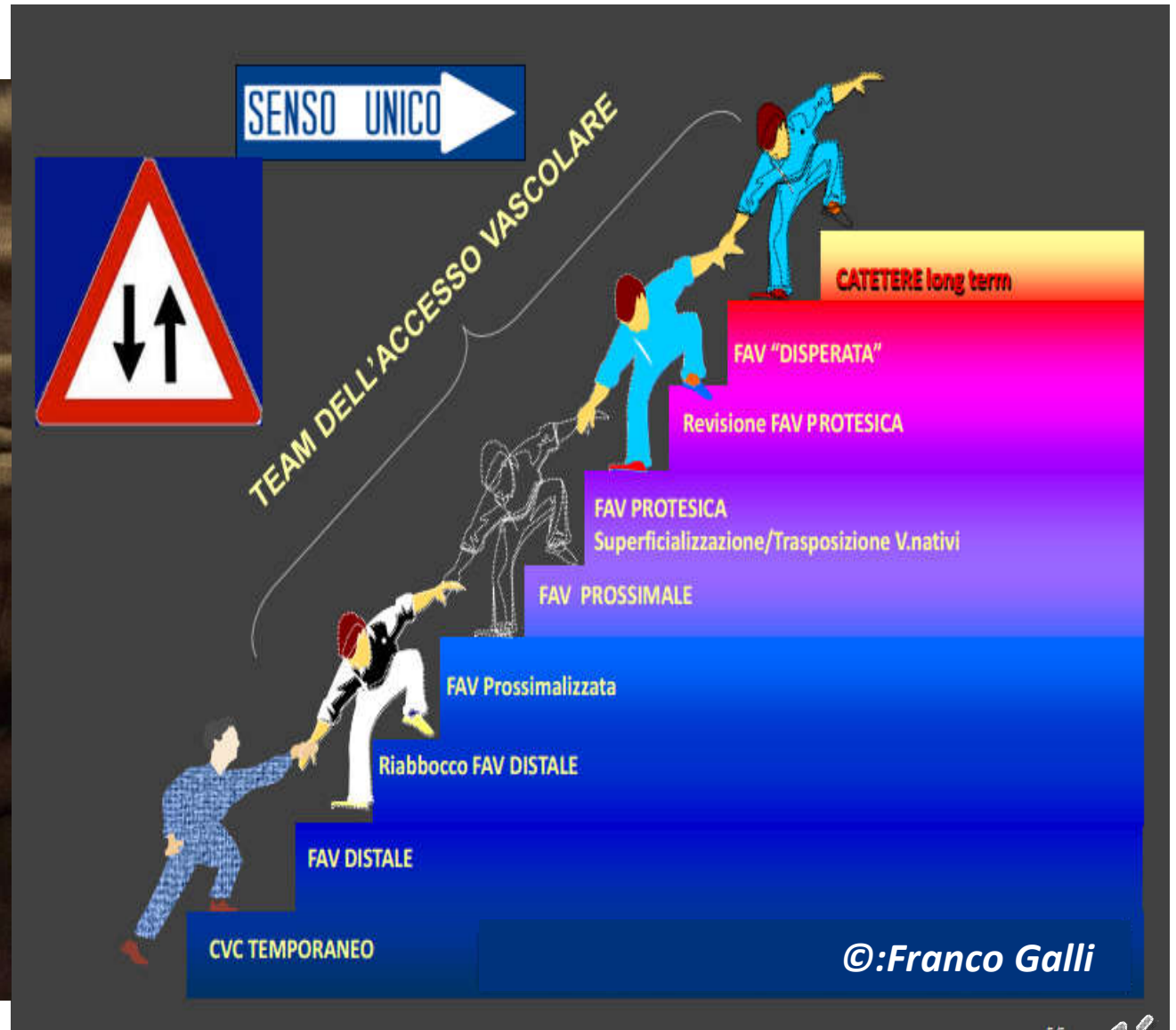
www.nefrologiainterventistica.com



www.nefrologiainterventistica.com



Distal access: keep the door open for the future



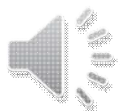
DISTAL AUTOLOGOUS ARTERIO-VEINUS FISTULA (AVF)
GOLD STANDARD
VASCULAR ACCESS FOR CHRONIC HAEMODIALYSIS

Mais:

- Taux echec immediat (jousq'a 50%!)
- Recours CVC (+ bacteriemie etc..)

Avec la fistule distale on risque fort:

- > **Choisir mauvais vaisseaux: sténose, thrombose**
- > **Erreur chirurgical: thrombose, sténose**
- > **Patient abandonné, en dialyse en urgence avec KT, infection etc.**



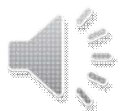
DISTAL AUTOLOGOUS ARTERIO-VEINUS FISTULA (AVF)
GOLD STANDARD
VASCULAR ACCESS FOR CHRONIC HAEMODIALYSIS

Mais:

- Taux echec immediat (jousq'a 50%!)
- Recours CVC (+ bacteriemie etc..)

Comment prévenir:

- > **Evaluation doppler pre-op. systematique**
- > **Technique chirurgical (microchirurgie etc)**
- > **Suivi post-op. stricte**
- > **Traitement de retard de maturation efficace dans 1 mois**



DISTAL AUTOLOGOUS ARTERIO-VEINUS FISTULA (AVF)
GOLD STANDARD
VASCULAR ACCESS FOR CHRONIC HAEMODIALYSIS

- **Condition générales (plutôt que l'âge)**
 - **Vaisseaux**
 - **Equipe de l'abord vasculaire**



Si on manque ça:

- > Evaluation doppler pre-op. systématique
- > Microchirurgie
- > Suivi post op stricte
- > Traitement de retard de maturation efficace dans 1 mois

On risque fort contribuer a la mauvaise réputation de la fistule distale...



Modified from L. Turmel Rodrigues, Marseille 2012, <http://www.sfav.org/Publication/SFAV2012/002.pdf>

Pourquoi faut-il absolument privilégier les fistules
à l'avant-bras? Luc Turmel

- 1- **meilleurs taux** de survie à long terme
- 2- **beaucoup moins** de complications ischémiques
- 3- **beaucoup moins** d'hyperdébits et anévrismes
- 4- préservation du capital veineux
- 5- **moins gravité des complications**
- 6- moins morbidité des reprises
endovasculaires et chirurgicales

FOREARM fistula first

**DISTAL AUTOLOGOUS
ARTERIO-VEINUS FISTULA (AVF)
GOLD STANDARD
VASCULAR ACCESS
FOR CHRONIC HAEMODIALYSIS**

LE DILEMME

La FAV distale est-elle toujours l'abord vasculaire de 1ère intention en 2022

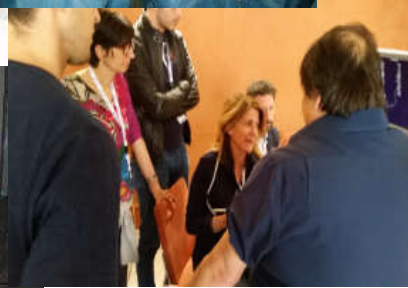
EXISTE

MAIS CE DEPEND SURTOUT PAR L'EQUIPE





 **Nefrologia**Interventistica



Mercie...!

nicola.pirozzi1@gmail.com

www.nefrologiainterventistica.com